



КРИТИЧНЕ МИСЛЕННЯ У ПОВСЯКДЕННОМУ ЖИТТІ

Викладач: Орманжи В.Є.

ПЛАН

Принципи
використання
критичного мислення
у повсякденності:
аналіз проблемних
ситуацій, пошук .

Метод римської
кімнати (ланцюжок
Цицерона) під час
виступу.

Правило Міллера.
Ефект краю.

Мистецтво прийняття
рішень. Моделювання
проблемних ситуацій.

ПРИНЦИПИ ВИКОРИСТАННЯ КРИТИЧНОГО МИСЛЕННЯ У ПОВСЯКДЕННОСТІ

Д. Халперн виділяє такі важливі якості, які властиві людині, яка володіє критичним мисленням:

готовність до планування (вміння стримувати свою імпульсивність і скласти план своїх дій);

гнучкість (відсутність ригідності і догматизму в мисленні, готовність розглядати нові варіанти, прагнення прояснити складні для себе питання, змінювати свою точку зору);

наполегливість (готовність взятися за вирішення завдання і не відступати, допоки воно не буде вирішено);

готовність виправляти свої помилки (вміння визнавати, а не виправдовувати свої помилки, вчитися на них, вміння бути відкритим до критики оточуючих);

усвідомлення (спостереження за власними розумовими діями, тобто по суті, рефлексивний самоконтроль);

позитивна установка на критичне мислення (активне прагнення навчитися мислити критично)



ЗГАДАЙТЕ:

- Чи виявляли ви за останні 2 дні названі риси? За яких умов? Чи характеризують вони вас як наділених критичним мисленням?

ПРАВИЛО МІЛЛЕРА



- «Правило Міллера 7 ± 2 » - сформульовано психологом Міллером в 1945-му році і стосується обсягу уваги людини. Воно визначає, що людина одночасно може сприймати 5-7, максимум 9 об'єктів.
- Причому не має значення чи це 7 знаків або 7 слів або 7 думок, отже ефективність нашої уваги залежить не від кількості інформації, а від компоновки цієї інформації блоками (фрагментами).

Правило Миллера: 7 ± 2

Человек способен удерживать во внимании 7 ± 2 единицы.

Суть метода: планируйте на один день столько задач, чтобы их было не больше девяти. Например, 3-4 крупных задачи и несколько мелких.



ЕФЕКТ КРАЮ

- Ефект краю - "явище, яке полягає в тому, що з розташованого в ряд матеріалу, який потрібно запам'ятати, швидше заучиваються елементи, розташовані на початку і в кінці даного ряду".
- НАВЕДІТЬ ПРИКЛАДИ ВИКОРИСТАННЯ «ЕФЕКТУ КРАЮ» В ПРОФЕСІЙНІЙ ДІЯЛЬНОСТІ ТА ПОВСЯКДЕННОМУ ЖИТТІ

МАТРИЦЯ ЕЙЗЕНХАУЕРА

Квадрат А

Важливо — Терміново

Наприклад:

- виконувати домашні завдання в останню мить;
- терміново готуватися до іспитів;
- ...

Квадрат В

Важливо — Не терміново

Наприклад:

- складати плани на тиждень;
- щодня готуватися до іспитів;
- виконувати домашні завдання у той день, коли їх задають;
- ходити на тренування;
- гуляти на свіжому повітрі;
- ...

Квадрат С

Не важливо — Терміново

Наприклад:

- розв'язувати дрібні проблеми інших людей;
- відволікатися на порожні балачки;
- поспішати на чергову серію фільму;
- ...

Квадрат D

Не важливо — Не терміново

Наприклад:

- байдикувати;
- теревенити по телефону;
- «блукати» в Інтернеті;
- «підсісти» на комп'ютерні ігри;
- ...

..... важливо (20 %)

..... не важливо (80 %)

..... терміново

..... не терміново

- справи з квадратів С і D можна сміливо відкинути;
- справи з квадрата А можна скоротити, вчасно приділяючи увагу справам із квадрата В;
- регулярно плануйте справи з квадрата В

МЕТОД «РИМСЬКОЇ КІМНАТИ»

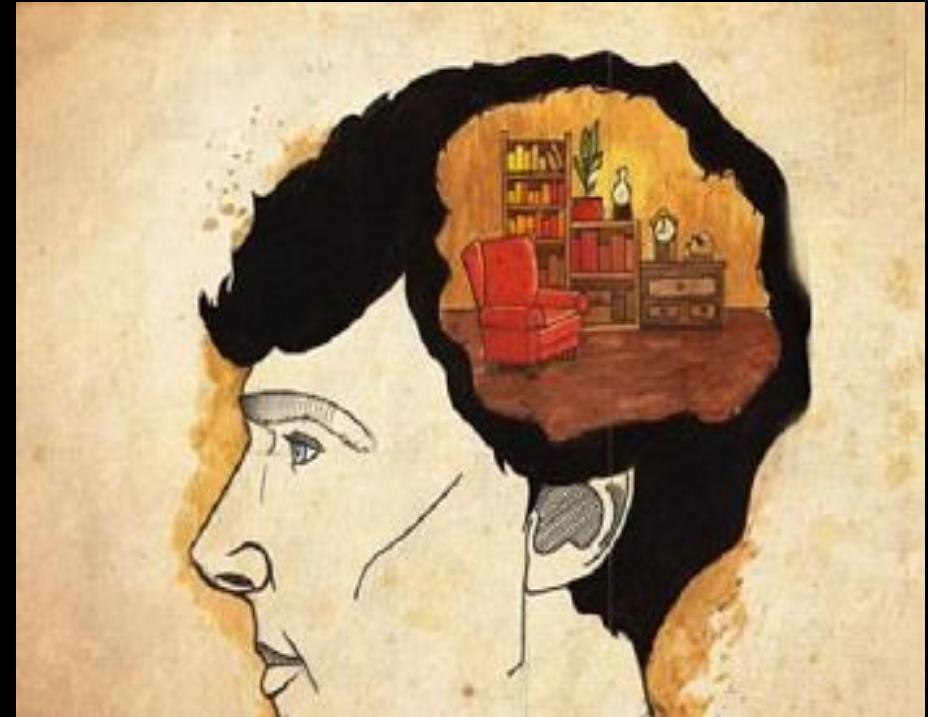
- Спосіб запам'ятовування тексту «римська кімната» (метод Цицерона) названий на честь римського діяча Марка Тулія Цицерона, але був придуманий набагато раніше. Цицерон зробив цей метод знаменитим.
- Цицерон ділив промову на частини. Репетиція кожної з них проходила в різних приміщеннях його великого будинку. Вже під час виступу він подумки обходив усі ті кімнати, в яких була відточена та чи інша частина його промови, і саме цей прийом дозволяв йому згадати все до дрібниць



ЯК ПРАЦЮЄ

- 1. Для початку сконцентруйте свою увагу тільки на одній кімнаті. На інші будете переходити потім, коли вже добре натренуєтесь. А поки виберіть, наприклад, передпокій і виділіть в ній декілька стаціонарно розташованих предметів.**
- 2. Можна звернути увагу на вуличні об'єкти, які ви часто зустрічаєте. Наприклад, магазини, зупинки, кафе, школи, дитячі садки та інші подібні місця.**
- 3. Після підготовки «римської кімнати» переходьте до розміщення інформації.**

Наприклад, ви хочете запам'ятати перелік товарів, які треба придбати в магазині, і ви вибрали для цього передпокій. При вході в неї зліва ви бачите шафу. Покладіть на полиці хліб та молоко, а на поперечину з плічками повісьте картоплю і т.д.

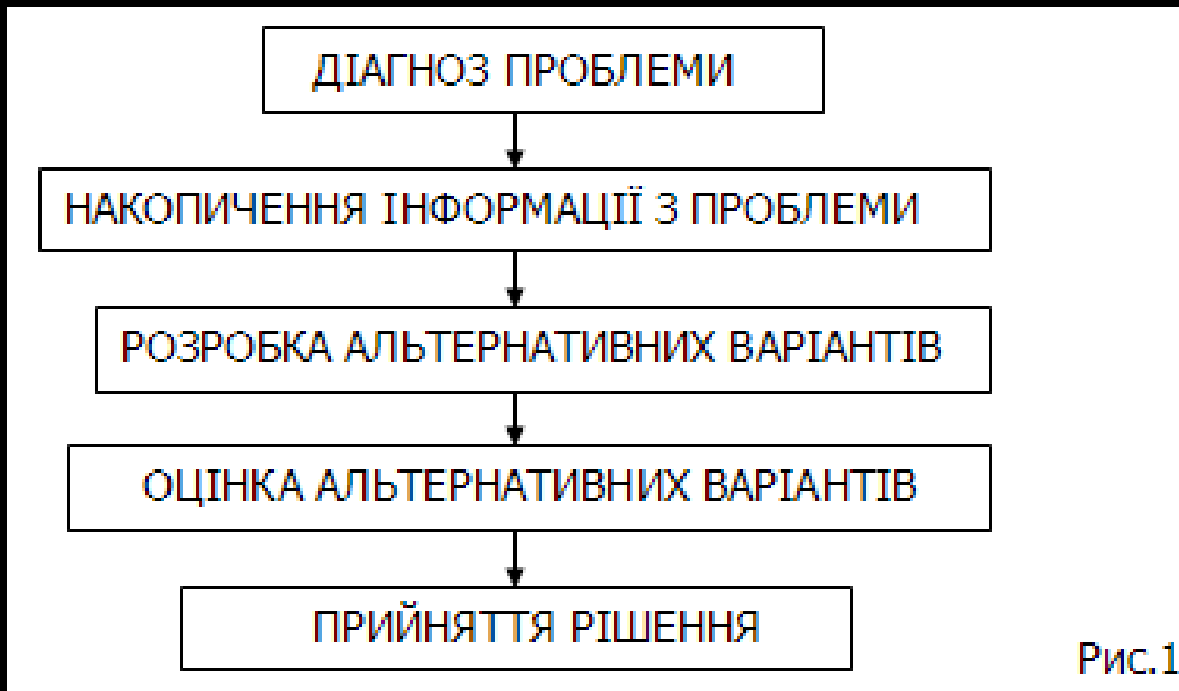


ДОДАТКОВО



- Плануйте свій «маршрут». Можна асоціювати з ранковими ритуалами, дорогою до коледжу тощо.
- Місця-сейфи. Примітні, за які око чіпляється
- Нелогічні, смішні асоціації краще запам'ятовуються. Наприклад, перша теза вашого виступу хай буде «розміщена» на величезному рекламному плакаті, а улюблені квіти подруги «покладе» на тумбочку кіт. Чим химерніша асоціація, тим краще запам'ятається

МИСТЕЦТВО ПРИЙНЯТТЯ РІШЕНЬ



Поясніть етапи прийняття рішень
Опрацюйте в групах проблему
вибору місця роботи / навчання

Опишіть + та – прийнятих рішень

МОДЕЛЮВАННЯ ПРОБЛЕМНОЇ СИТУАЦІЇ

- Полягає у прогнозуванні можливих варіантів розвитку подій та їхніх наслідків. Дозволяє віднайти оптимальне рішення проблеми, яке зможе задовольнити усі зацікавлені сторони