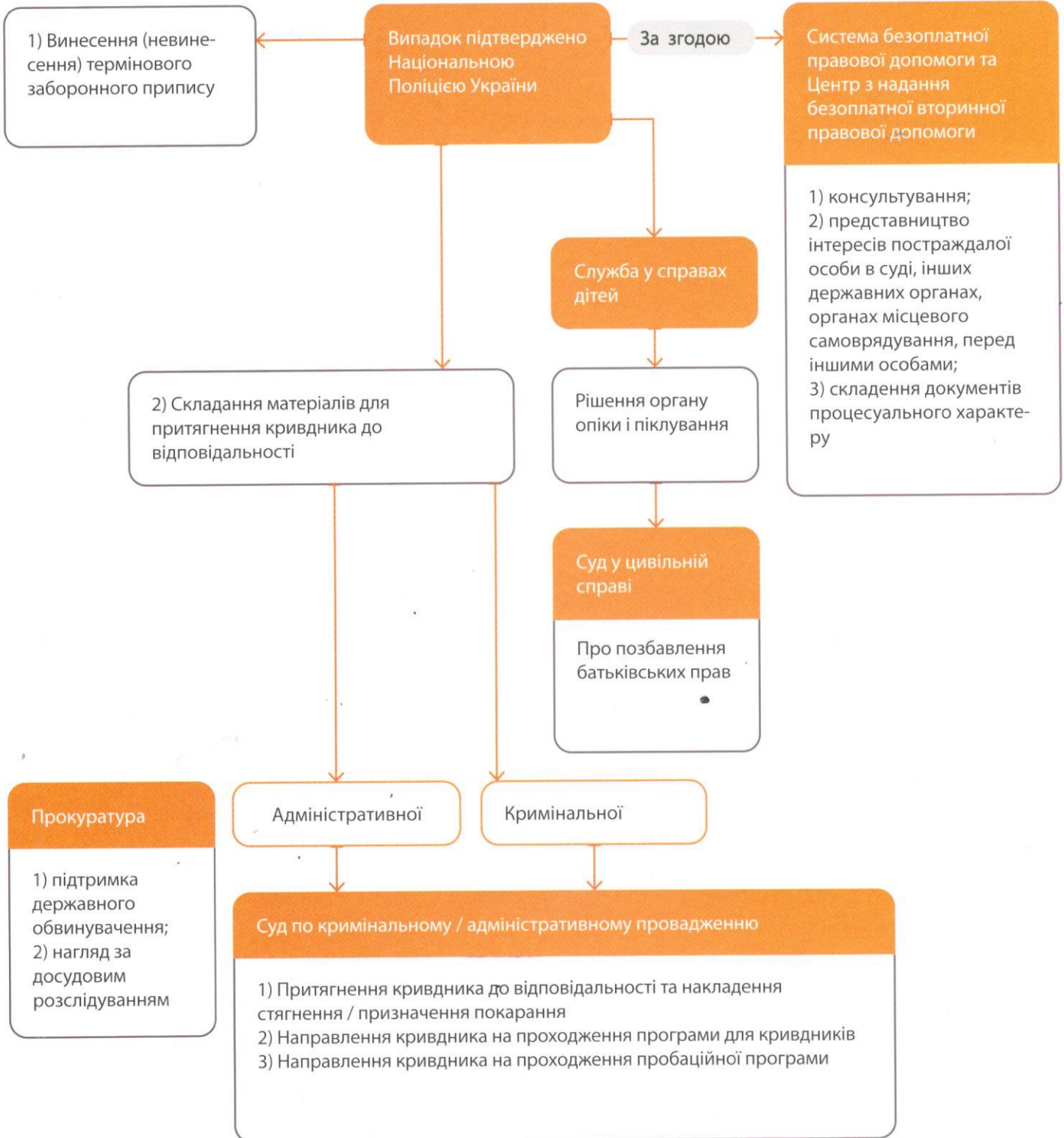


# АЛГОРИТМ ДІЙ

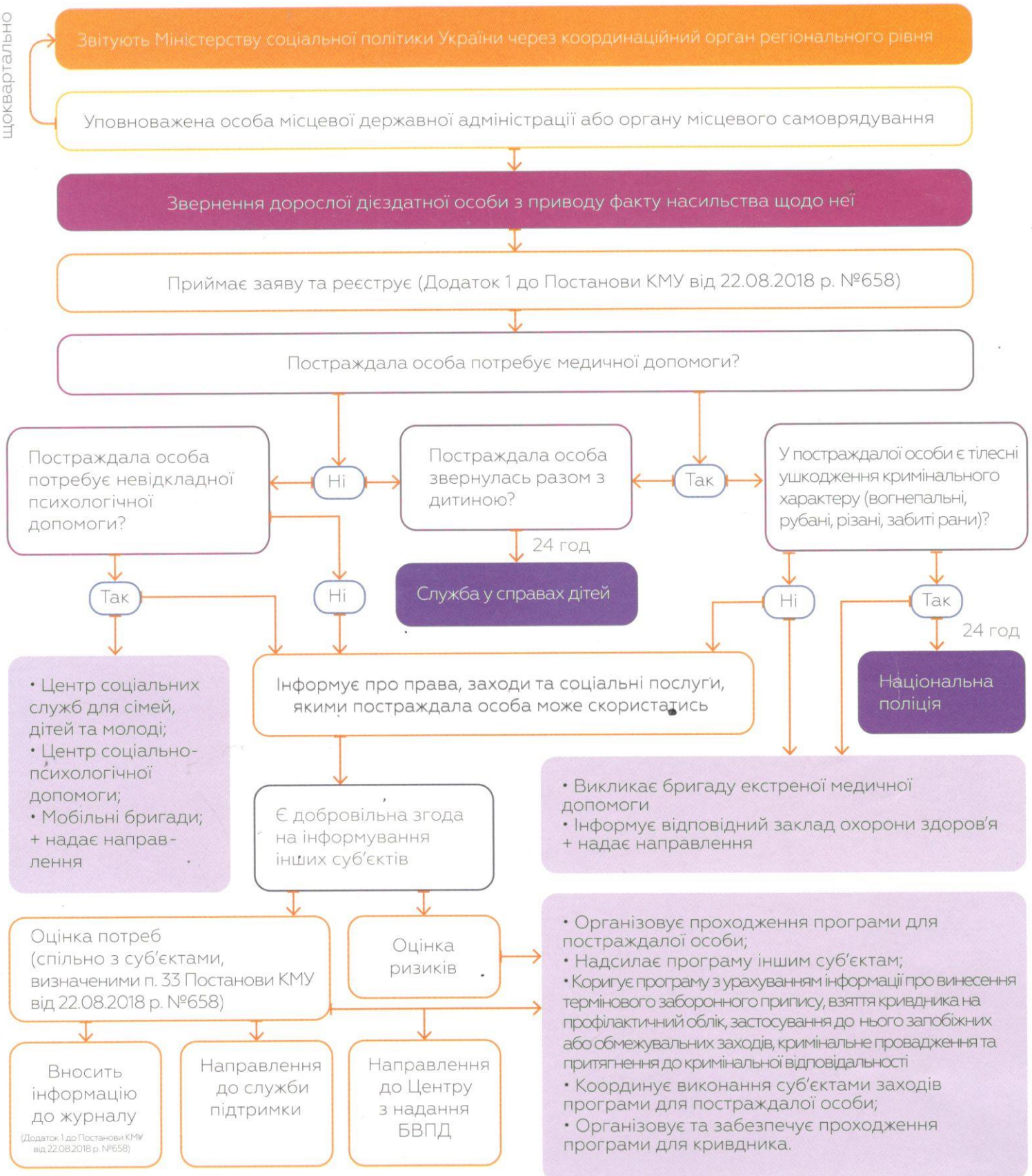
Алгоритм взаємодії суб'єктів у випадку звернення з приводу домашнього насильства щодо жінки та дитини



# АЛГОРИТМ ДІЙ

Схема взаємодії суб'єктів у разі звернення до уповноваженої особи місцевої державної адміністрації або органу місцевого самоврядування (уповноваженої особи) з приводу факту домашнього насильства

щоквартально

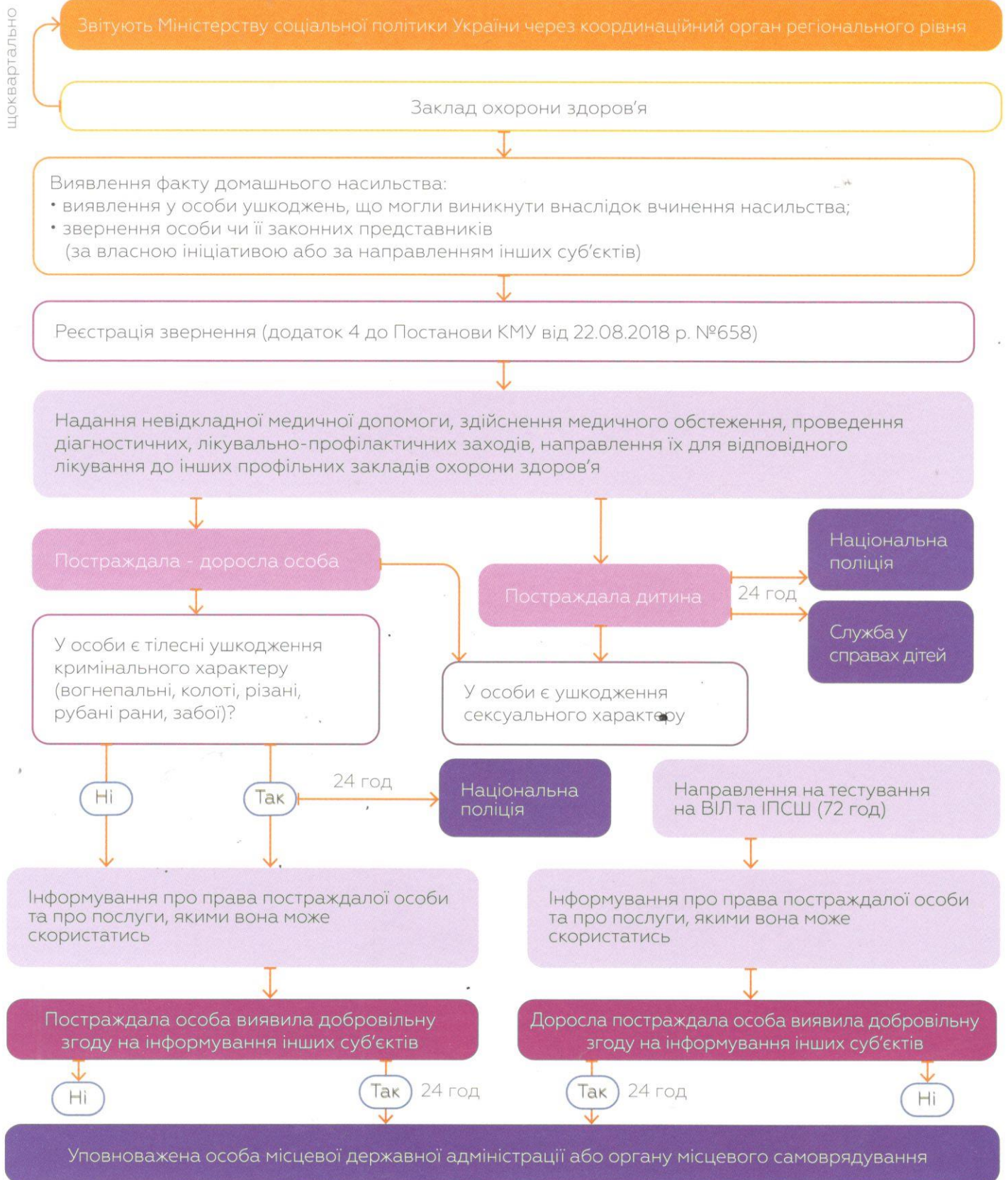


Міністерство соціальної політики України

Інформацію підготовлено в рамках програми UNFPA, Фонду ООН у галузі народонаселення «Комплексний підхід до вирішення проблеми насильства щодо жінок та дівчат в Україні», яка реалізується у співпраці з Міністерством соціальної політики України за підтримки урядів Великої Британії, Канади та Естонії.

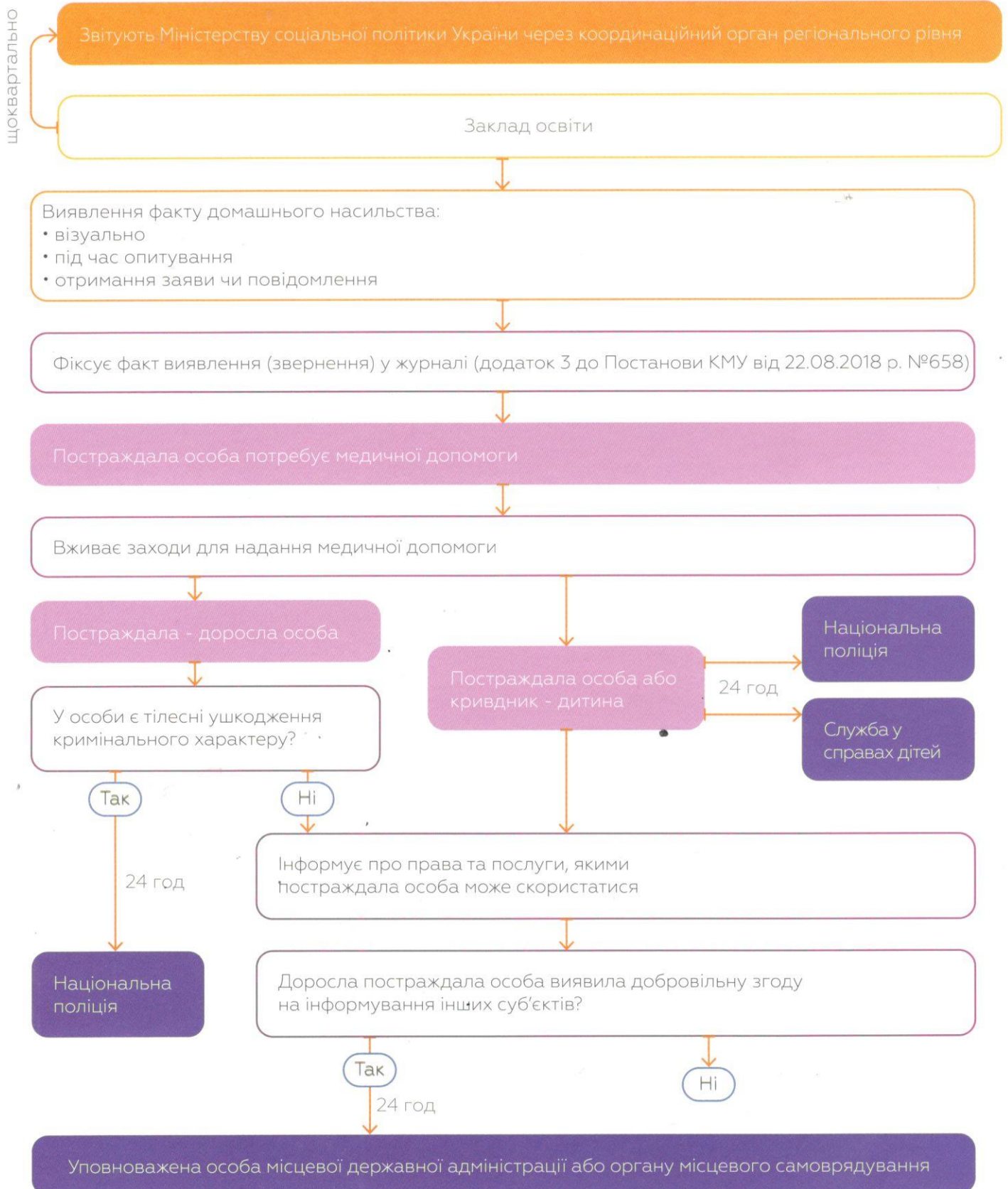
# АЛГОРИТМ ДІЙ

Схема взаємодії суб'єктів у разі виявлення закладом охорони здоров'я факту домашнього насильства



# АЛГОРИТМ ДІЙ

Схема взаємодії суб'єктів у разі виявлення закладом освіти факту домашнього насильства



Міністерство  
соціальної політики  
України

Інформацію підготовлено в рамках програми UNFPA, Фонду ООН у галузі народонаселення «Комплексний підхід до вирішення проблеми насильства щодо жінок та дівчат в Україні», яка реалізується у співпраці з Міністерством соціальної політики України за підтримки урядів Великої Британії, Канади та Естонії.