



# Педагогічна діяльність, особливості її організації



# Понятійний апарат педагогічної праці

## Педагогічна діяльність

Особливий вид професійної діяльності, спрямований на передачу культури і досвіду від старших поколінь молодшим, створення умов для їхнього особистісного розвитку та підготовку до виконання соціальних ролей.

**Педагогічна діяльність** – це цілеспрямована діяльність, спрямована на підготовку підростаючого покоління до життя. Вона включає мету, суб'єкт (викладач), об'єкт-суб'єкт (учні), зміст, способи та результат діяльності. Мета – виховання особистості в гармонії з собою і соціумом.

## Компоненти педагогічної діяльності

- Мета діяльності - виховання особистості в гармонії з собою та соціумом.
- Суб'єкт діяльності (учитель, вихователь )
- Об'єкт-суб'єкт діяльності (учні)



# Суть та особливості педагогічної діяльності



## Соціальна значущість

Формування людської особистості, яка є рушієм розвитку соціуму.



## Динамічність

Постійна зміна та розвиток об'єкта педагогічної праці – дитини.



## Відповідальність

Предметом педагогічного впливу є людина, найвища цінність суспільства.

**Педагогічна діяльність** – це цілеспрямована діяльність, спрямована на навчання і виховання підростаючого покоління. Вона має соціальну значущість, оскільки формує особистість. Динамічність полягає в постійній зміні дитини, а відповідальність – у впливі на людину, найвищу цінність суспільства.



# Ключові особливості педагогічної діяльності



## Суб'єктність об'єкту праці

Дитина є активним учасником навчально-виховного процесу.



## Координація виховних впливів

Необхідність узгодження зусиль усіх суб'єктів виховання.



## Багатоплановість

Робота у різних типах закладів освіти та на різних посадах.

Важливими особливостями педагогічної діяльності є суб'єктність об'єкту праці, тобто активна участь дитини у процесі навчання. Також важлива координація виховних впливів усіх суб'єктів виховання та багатоплановість, що передбачає роботу у різних закладах освіти та на різних посадах.

# Багатогранність педагогічної діяльності

## Різні типи закладів

Педагог може працювати в різних типах закладів освіти: ліцеях, гімназіях, школах-інтернатах, дитячих садках.

## Різні посади

Може обіймати різні посади: вихователя, учителя початкових класів, заступника директора школи.

## Активний вплив

Педагог має впливати на суспільне оточення в інтересах виховання, змінюючи його на краще.



# Творчість та часова віддаленість результатів

## Часова віддаленість результатів

Результати педагогічної праці помітні не відразу, що може впливати на ставлення педагога до роботи.

Результати педагогічної праці не завжди помітні відразу, що може впливати на мотивацію педагога. Важлива творчість, гнучкість та готовність до змін. Творчий педагог аналізує досвід, шукає нові технології та розвиває здібності вихованців.

## Творчість, гнучкість, готовність до змін

Творчо працюючий педагог аналізує власний досвід, використовує краще з чужого, шукає нові технології.

# Види педагогічної діяльності



## Викладання

Постановка пізнавальних завдань, повідомлення нових знань, організація спостережень.



## Виховання

Створення оптимальних умов для фізичного, психічного та соціального розвитку особистості.



## Організація колективу

Об'єднання зусиль усіх дорослих, координація їхніх вимог і зусиль.

Систему педагогічної діяльності складають різні види, такі як викладання, виховання, організація колективу, професійне самовдосконалення, методична та науково-дослідна діяльність. Кожен вид має свої цілі, зміст та методику виконання.



# Інші види педагогічної діяльності

## Методична діяльність

Підвищення наукового рівня,  
засвоєння нових програм і  
технологій.



## Науково-дослідна діяльність

Вивчення наукової літератури,  
досвіду колег, експериментальна  
перевірка новацій.

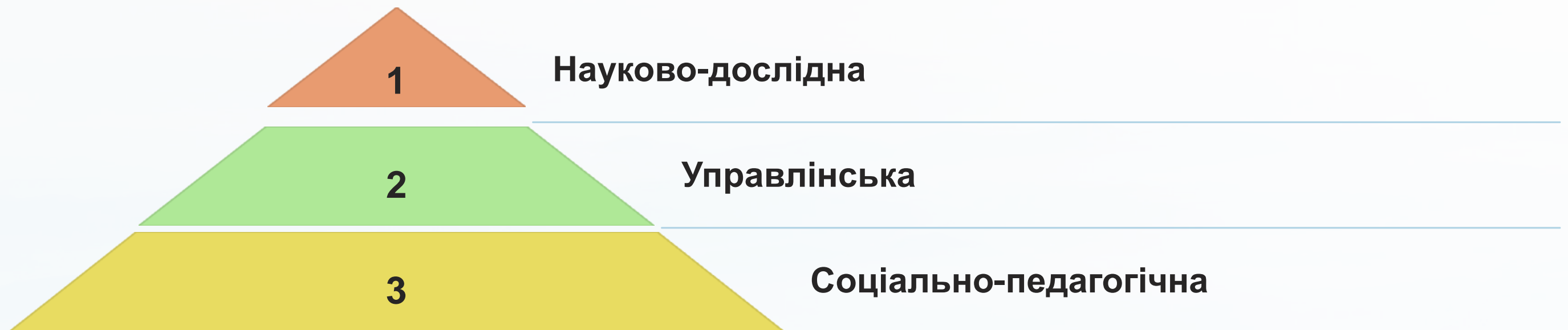
## Управлінсько-організаторська діяльність

Керування та організація, знання  
психології дітей і дорослих.

До інших видів педагогічної діяльності належать методична, науково-дослідна, управлінсько-організаторська, соціально-педагогічна, культурно-просвітницька та корекційно-розвивальна діяльність. Кожен вид спрямований на різні аспекти розвитку особистості та покращення освітнього процесу.



# Науково-дослідна, управлінська та соціально-педагогічна діяльність



Науково-дослідна діяльність передбачає вивчення нової літератури, аналіз досвіду колег, експериментальну перевірку новацій. Управлінська діяльність вимагає знання психології, педагогіки та організаторських здібностей. Соціально-педагогічна діяльність спрямована на створення сприятливих умов соціалізації та всебічного розвитку особистості.

# Професійна та непрофесійна педагогічна діяльність

## Непрофесійна ПД

Здійснюється без спеціальної професійної підготовки (батьки). Володіє величезним освітньо-виховним потенціалом завдяки глибокому духовному зв'язку.

## Професійна ПД

Здійснюється особами зі спеціальною підготовкою. Має цілеспрямований характер та відділена від повсякденної життєдіяльності дитини.

## Ознаки професійної ПД

- Володіння необхідними знаннями й уміннями
- Певні форми реалізації (урок, заняття)
- Певна мета та зміст освіти

Педагогічну діяльність поділяють на професійну та непрофесійну. Непрофесійна ПД здійснюється без спеціальної підготовки, як правило, батьками. Професійна ПД вимагає спеціальної підготовки та має цілеспрямований характер. Ознаки професійної ПД включають володіння знаннями, певні форми реалізації та чітку мету.



# Ознаки професійної педагогічної діяльності

## 1 Знання та вміння

Володіння необхідними знаннями.

## 2 Форми реалізації

Урок, заняття.

## 3 Певна мета

Цілеспрямованість.

Професійна діяльність вимагає знань та вмінь. Для її реалізації існують певні форми. Вона переслідує певну мету.



# Труднощі педагогічної діяльності

## Об'єктивні

Не залежать від педагога.

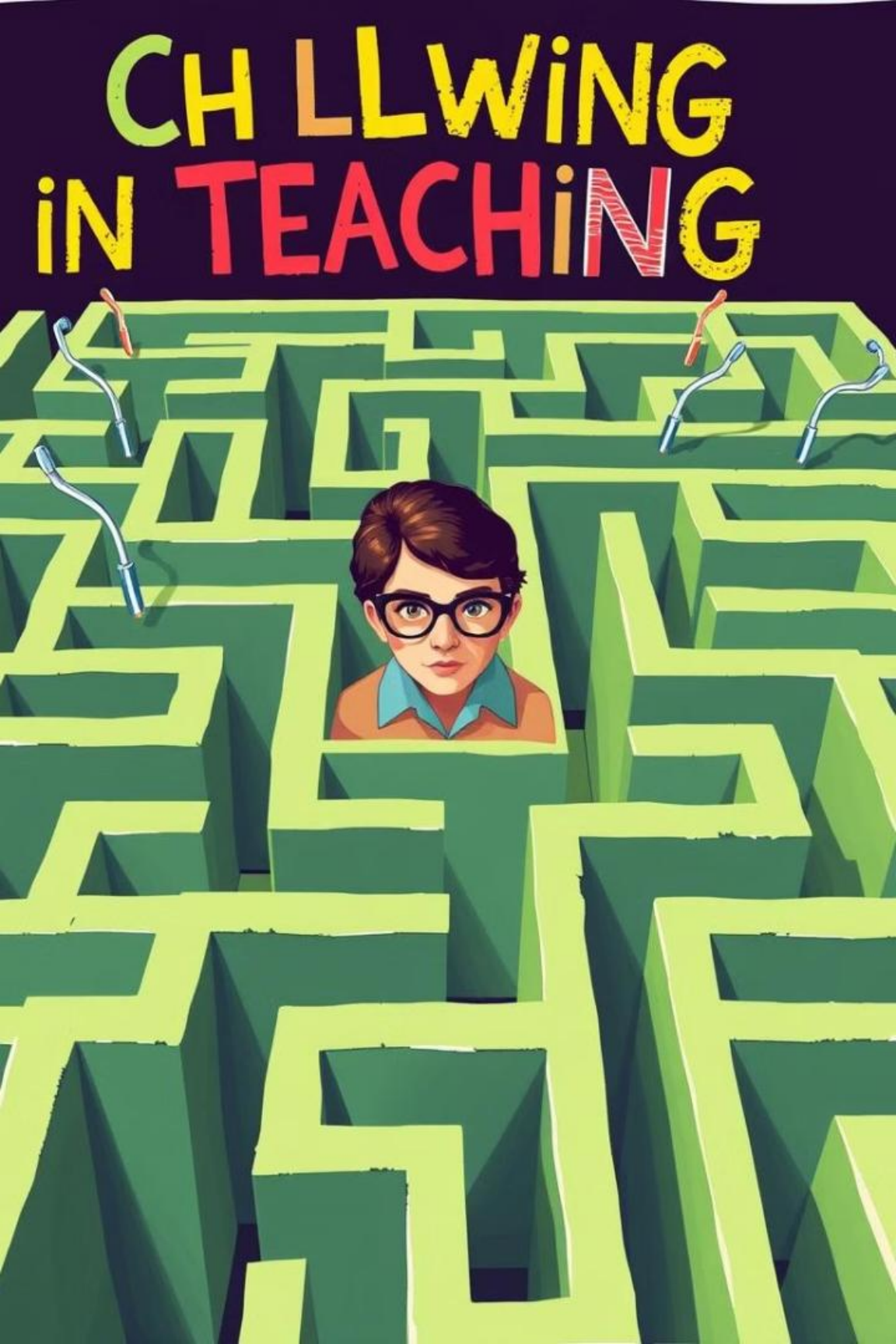
## Об'єктивно-суб'єктивні

Залежать від педагога та факторів.

## Суб'єктивні

Залежать від характеру педагога.

У педагогічній діяльності виникають труднощі. Вони можуть бути об'єктивними, суб'єктивними та об'єктивно-суб'єктивними.



# Причини виникнення труднощів



1 Невміння бачити задачу

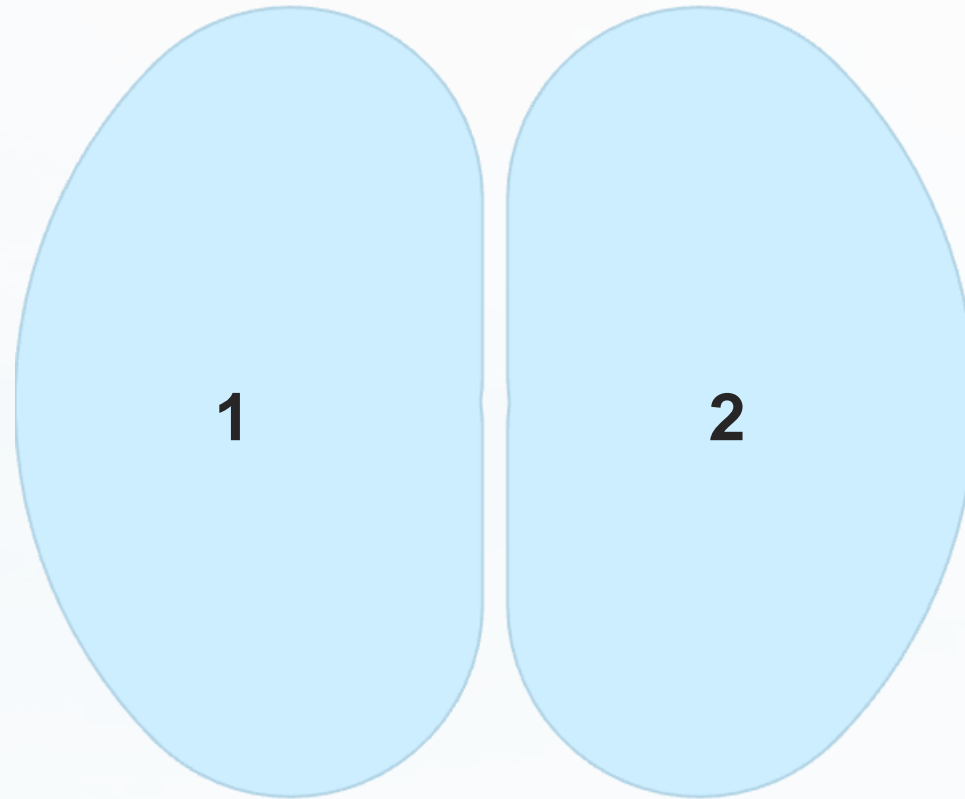
2 Незнання вікових особливостей

3 Недостатність знань

Труднощі можуть бути зумовлені не вмінням бачити виховну задачу. Також, через незнання вікових особливостей дітей.

# Вплив на суспільне оточення

**Зміни на краще**  
Вплив на оточення.



**Позиція педагога**  
Вплив на батьків.

Педагог повинен змінювати суспільне оточення на краще. Його позиція має впливати на батьків вихованців.



# Творчість у педагогічній діяльності

## Аналіз досвіду

Перевірка власного досвіду.

## Вивчення нового

Використання кращого з чужого.

## Пошук технологій

Пошук нових технологій.

Творчо працюючий педагог аналізує досвід. Він вивчає і використовує все краще. Шукає нові технології.